

AUSGLEICHSFLÄCHEN

Für Maßnahme Nr. A9 steht in den Planungsunterlagen:

„Im Bereich der Nagelfluhrücken auf Flurnummer 1153/1, Gemarkung Immenstadt i.Allgäu und entlang des bestehenden Teiches auf Flurnummer 1156/1, Gemarkung Immenstadt ist durch angepasste Pflegemaßnahmen die Entwicklung von artenreichem Extensivgrünland geplant.“ (siehe auch Abb. 1)

Wie auf Abb. 2a und den Abb. 4 bis 6) zu sehen, sind die Nagelfluhrippen auch bisher schon aus der landwirtschaftlichen Nutzung herausgenommen. Auf der Nagelfluhrippe A9/1 (Abb2b und Abb. 3) sind in den letzten Jahren von Mitgliedern der Ortsgruppe wiederholt Zauneidechsen beobachtet worden. Auf der Wiese zwischen dieser Rippe und dem Weg sind Orchideenstandorte, weshalb dieser Bereich auch schon bisher aus der Intensivlandwirtschaft herausgenommen wurde.

Beim Bereich A9/6 handelt es sich um einen nach Norden ausgerichteten Steilhang der - vermutlich wegen dieser Steilheit - bisher nicht gedüngt und nicht oder nur selten gemäht worden ist (Abb. 7).

Die ökologische Wertsteigerung mit einer Entwicklung von artenreichem Extensivgrünland für den Bereich A9 sehen wir nicht als gegeben an.

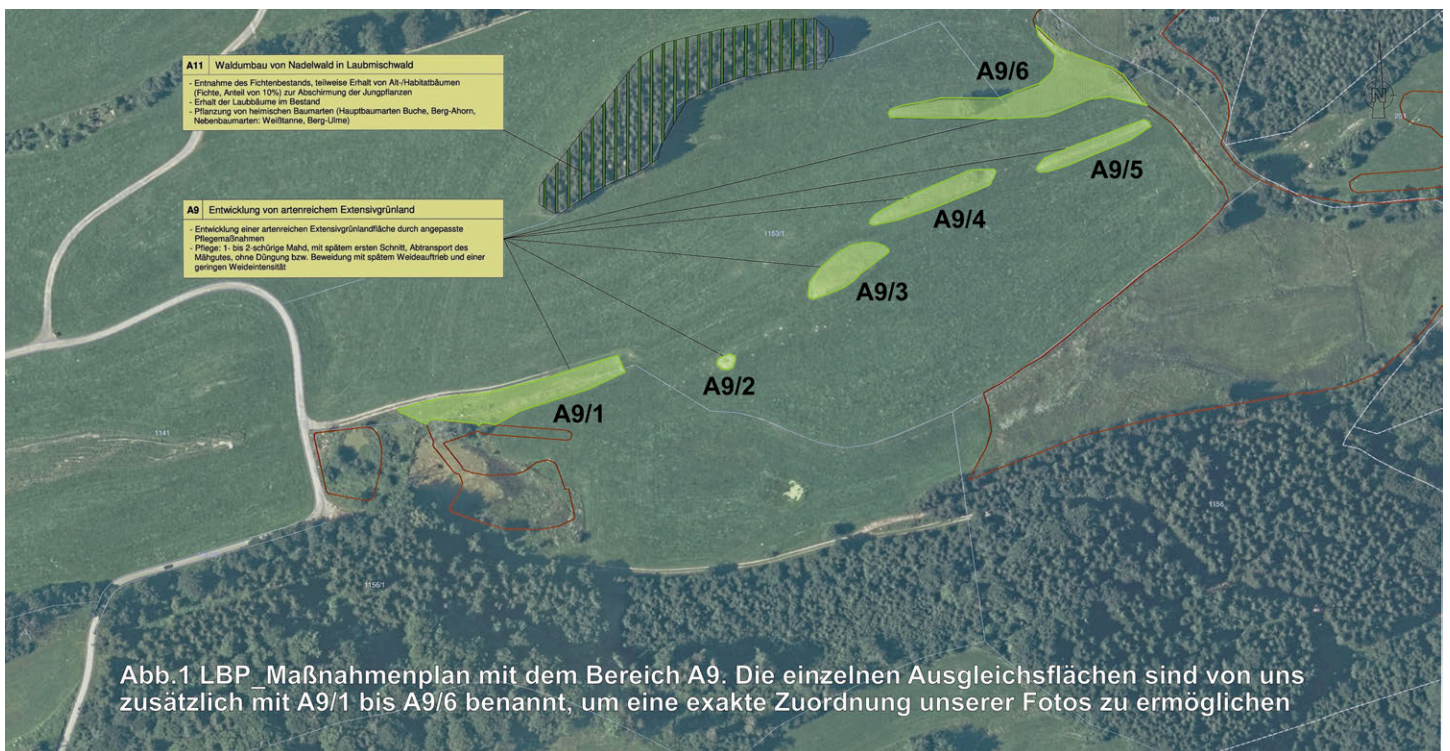




Abb. 2a Das digitale Orthophoto (DOP) vom 27.5.2020 zeigt die von der Intensivlandwirtschaft ausgesparten Nagelfluhrippen und die Steilhangwiese, die als Ausgleichsflächen in **Abb.1** eingezeichnet sind.

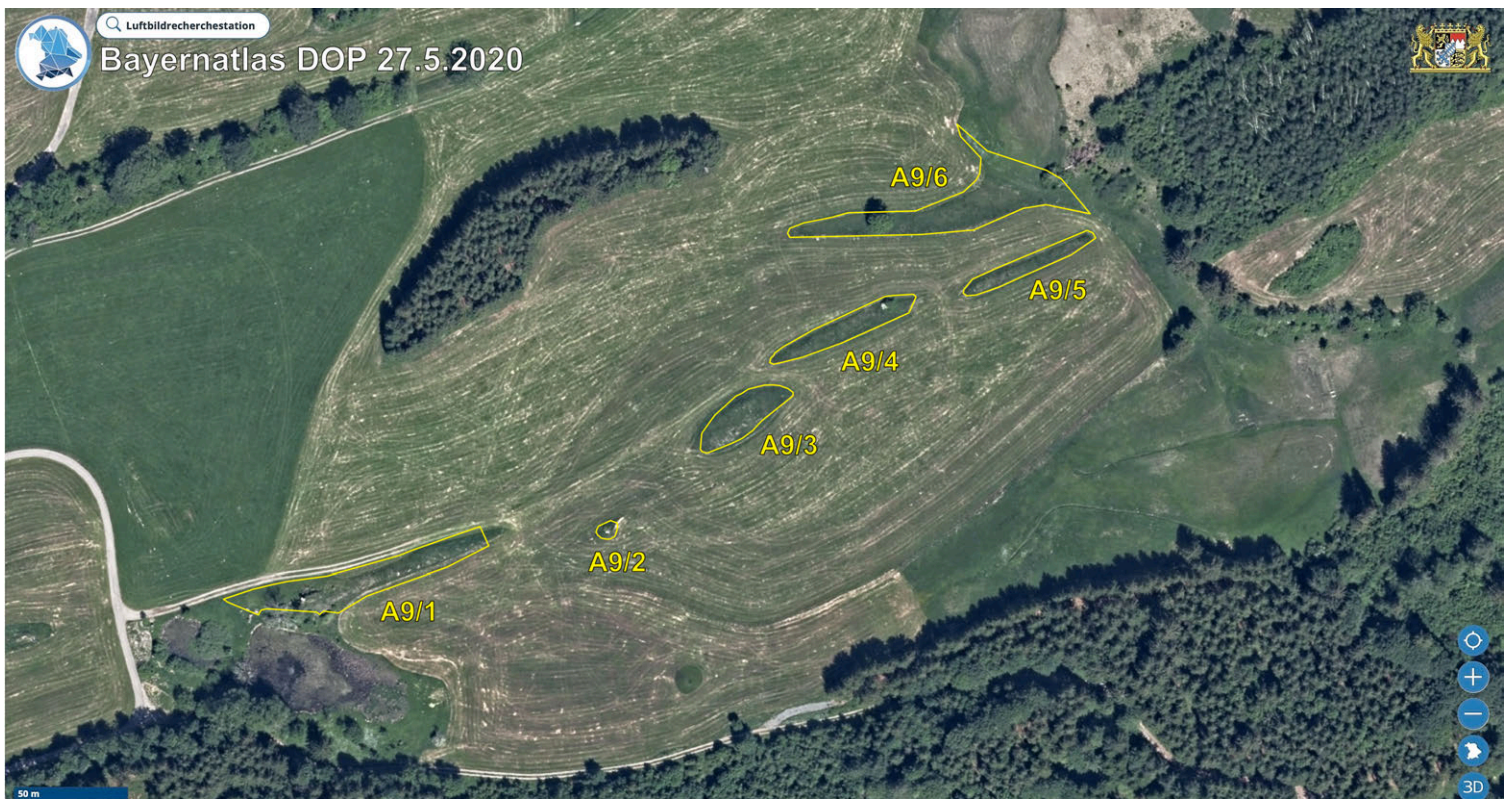


Abb. 2b In das digitale Orthophoto wurden die in **Abb.1** als Ausgleichsflächen markierte Flächen eingezeichnet. Der Vergleich mit **Abb. 2a** und unsere Fotos zeigen, dass die als Ausgleichsflächen vorgesehene Nagelfluhrippen ohnehin von der landwirtschaftlichen Bearbeitung ausgespart sind und bereits extensiven Charakter (bei A9/1 mit Zauneidechsenbesiedlung) haben. Eine Aufwertung erscheint uns deshalb sehr fragwürdig, zumal die Verinselungen der Felsrippen keine Vernetzung ermöglichen.



Abb. 3 Nagelfluhrippe A9/1



Abb. 4 Nagelfluhrippe A9/2 (1.3.2026)



Abb. 5 Nagelfluhrippe A9/3 (1.3.2026)



Abb. 6 Nagelfluhrippe A9/4&5 (1.3.2026)



Abb. 7 Wiesenhang A9/6 (1.3.2026)